

概要 Guide

京都駅近くに位置するホテルセントノーム京都。心地よい空間と上質のおもてなし、そしてアクセスのよさで、教育旅行をサポート致します。

受入れ・利用条件

- ◆総数100名までとなります。
- ◆男女共学の場合は2クラスまでの利用となります。
- ◆全館およびフロアーの貸切りは不可とさせていただきます。
- ◆駐車場へのバスの乗り入れ、タクシー研修の対応は可能です。



チェックイン方法

- ◆受付カウンターの設置可
- ◆グループごとでチェックイン可
- ◆チェックイン可能時間15:00~

ルームキー

- ◆受渡し場所
フロントまたはツアーデスク(学校専用)
- ◆キーの種類
シリンダーキー、オートロック
- ◆マスターキーの貸出 不可

生徒集会(班長会・室長会)

- ◆場所:2階宴会場前ロビー
(30名まで)

先生ミーティング

- ◆場所:1階レストラン「フローラ」
22時~24時まで
利用時は早目に予約要

客室内について

- ◆室内テレビ
一般放送:カット不可 有料放送:カットします
- ◆冷蔵庫
有(生徒の部屋は原則として空にします)
- ◆ミニバー
有(生徒の部屋は原則として空にします)
- ◆室内電話
外線:カット可 内線:カット不可
- ◆モーニングコール
目覚まし時計有り一斉コール可
- ◆アメニティー
ボディソープ・シャンプー・リンス・バスタオル・
フェイスタオル・歯ブラシ・ドライヤー・湯茶セット
※生徒部屋の撤去物:灰皿・かみそり・バジャマ
- ◆自動販売機 設置場所
2階・3階(停止不可・アルコールなし)
- ◆遊戯施設 なし
- ◆宅配便取り扱い 可【ゆうパック・クロネコ宅急便】
(多数の場合は旅行業者側で手配して下さい
業者指定なし)
- ◆先送り荷物 可
(原則到着日の12時~到着時間まで1階ロビーで預り)

安全面について

- ◆防火優良認定書
交付済
- ◆避難経路
非常口(各階3箇所)
- ◆エレベーター
使用可:定員13名 2基
- ◆避難指定場所
ホテル正面玄関前駐車場
- ◆正面玄関施錠時間
AM1:00~6:00
(夜間出入口インターホン対応)
- ◆AED
1階フロントに1台設置

所轄関係機関

保健所
京都南保健センター 075-681-3111
〒601-8441 京都市南区西九条南田町1-2

警察署
京都南警察署 075-682-0110
〒601-8441 京都市南区西九条南田町3

消防署
京都南消防署 075-681-0711
〒601-8445 京都市南区西九条菅田町4-1

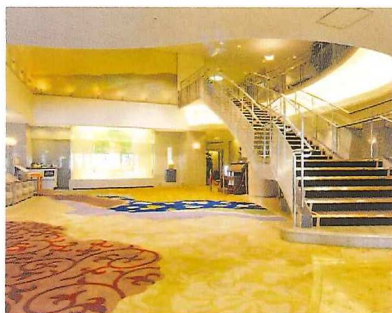
救急病院
武田病院 075-361-1351
〒600-8212 京都市下京区塩小路通西洞院東1
(緊急夜間日祝受付:車で約7分)

ロビー Robby

吹き抜けの広々としたスペースは
集会場所・チェックデスクなどにご利用頂けます。

- ◆ロビー使用は事前の申し込みをお願い致します。

ロビー1F Robby 1F



ロビー2F Robby 2F



フロント Front

