

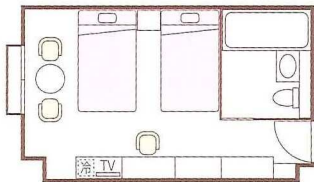
## 客室 Guest Rooms

疲れを癒してくれる、ビーズポケットコイルの快眠マットレスを使用しております。  
上質な眠りをとって気持ちの良い旅を楽しんでいただけます。

### ツインルーム Twin Room



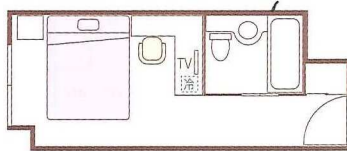
人員数 2名~3名様  
面積 22.89㎡  
ベッドサイズ 120×195×45cm  
部屋数 49室  
※エキストラベッド1台設置可能



### シングルルーム Single Room



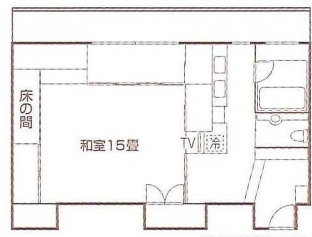
人員数 1名様  
面積 17.26㎡  
ベッドサイズ 140×195×45cm  
部屋数 13室  
※エキストラベッド設置不可



### 和室 Japanese-style Room



人員数 4名~8名様(10畳:6名様)  
面積 15畳・10畳  
部屋数 2室

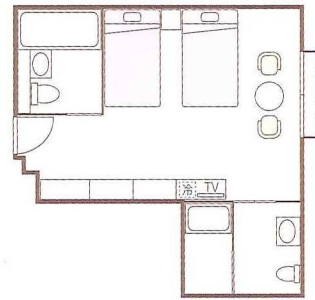


15畳の間取りです。

### ハンディキャップルーム Handicap Room



人員数 2名~4名様  
面積 35.00㎡  
ベッドサイズ 120×195×45cm  
部屋数 1室 ※エキストラベッド2台設置可能



※収容人数は学生団体様は引率者を含む最大100名までとなります。 ※モデル部屋割り及び決定部屋割り後に、人数減の場合は返室をしていただきます。

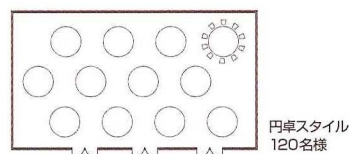
## 食事会場 Banquet

旅の味いは美しい記憶になります。ひと皿に込めた  
シェフこだわりの料理を上質な空間で心ゆくまで、ご堪能ください。

### 平安の間 Heian



最大収容人数 120名様  
面積 214㎡  
スタイル 円卓、ビュッフェスタイル

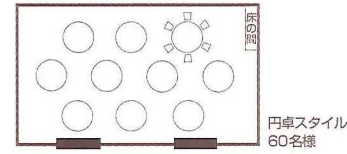


円卓スタイル  
120名様

### 山吹の間 Yabuki



最大収容人数 60名様  
面積 56畳  
スタイル 円卓、着席ビュッフェ(イス席可)

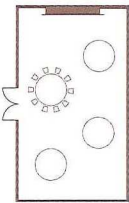


円卓スタイル  
60名様

### 貴船 Kibune



最大収容人数 40名様  
面積 87㎡  
スタイル 円卓、ビュッフェスタイル

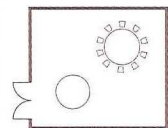


円卓スタイル  
40名様

### 山王 Sannou



最大収容人数 20名様  
面積 48㎡  
スタイル 円卓、着席ビュッフェ



円卓スタイル  
20名様

※ご利用は朝1時間(7:00~8:00)/夜2時間(18:00~21:00)となります。